



La fée
Sidonie
et
LES SECRETS
d'Ondine

Dossier Technique Tournée 2015

Contact Lionel Losada 0648073334

liolosada@yahoo.fr

Sommaire :

Page 3 : Décors, accessoires, costumes et stockage.

Page 4 : Plan de Feu

Page 5 : Projecteurs, régie et matériel technique

Page 6 et 7 : Points importants



Costumes :

7 costumes sur portant + 3 spares.

2 costume de Fée rouge (+ aile et perruque)

1 costume de Fée bleue (+ aile et perruque)

2 costume de Sindbad (+ chapeau)

2 costume de Pirate (+ chapeau)

1 costume de Manchot (+ masque)

1 costume de Sirène (+ perruque)

1 costume de Brian

Décors :

3 tryptiques de 2m de hauteur 1m de large

Stockage (panneaux démontés)

9 panneaux + 3 bases triangulaires.

1 m2 au sol et 2m de hauteur.

Accessoires :

- Baguettes de fées
- Collier magique
- Sabre de pirate
- Coffre de pirate
- Petit rocher sirène
- Iceberg (panneau 1m sur 60 de largeur)
- Djembé

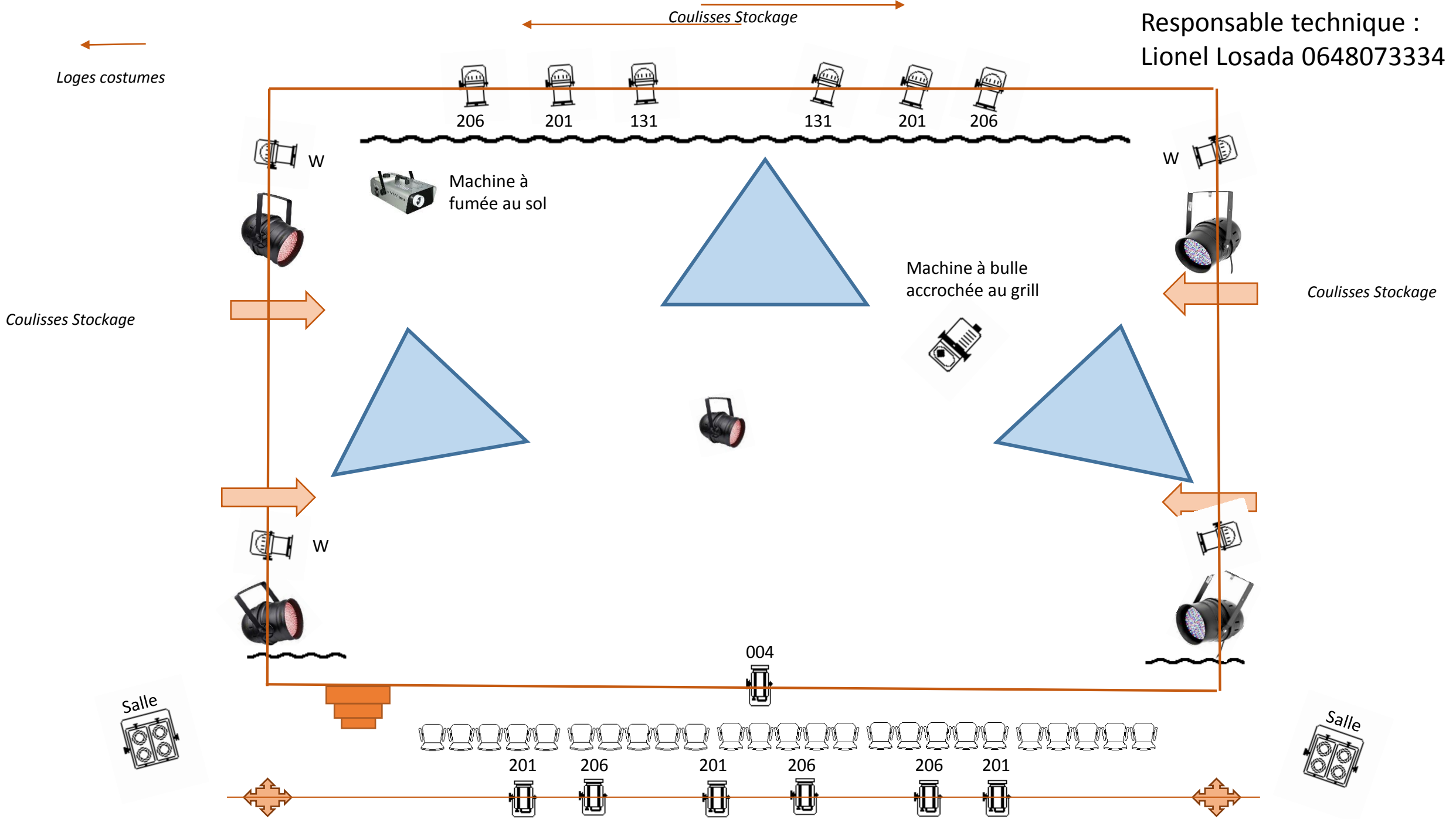
Responsable technique :
Lionel Losada 0648073334

← Coulisses Stockage →





← Loges costumes

Coulisses Stockage

Coulisses Stockage



Projecteurs fournis par le théâtre :

-  6 PC 1ko pour la face (3 x L201 et 3 x L206)
-  1 PC 1ko en douche au manteau (L004)
-  4 par 64 latéraux (White)
-  6 par 64 en contre (2 x L201 , 2 x L206 , 2x 131)

Projecteurs fournis par la Cie :

- 5 par led en latéraux 1^{ère} et 2^{ème} rues et un centre plateau , prévoir câblage Dmx 3points. Prévoir les Directs + rallonges.

Machines à effet fournies par la Cie :

- Machine à fumée froide (prévoir rallonge direct)
- Machine à bulle (Sur gradateur)

Régie Lumière pilotée par ordinateur, prévoir Dmx 5 points (regroupant le patch traditionnel + l'arrivée des par à led + la lumière de salle)

Bande son sur CD, prévoir lecteur Cd avec fonction AUTO-PAUSE obligatoire. Prévoir des retours sur le plateau en plus d'une face stéréo conséquente.

Attention, ce plan de feu est prévu pour un plateau de 7m d'ouverture sur 5m de profondeur. Au-delà de ces mesures il faut revoir la puissance des projecteurs ou en rajouter.

Attention, au delà de 150 spectateurs, Il est possible que les comédiens aient besoin d'être sonorisés avec des micros HF type comédie musicale. La Cie peut louer des micros à la journée, nous demander un devis.

Remarques importantes

- Attention, ce dossier est prévu pour une jauge de 150 spectateurs maximum et un espace scénique de 7m d'ouverture sur 5m de profondeur. Si votre salle est plus grande, merci de nous le signaler, nous devons faire quelques ajustements techniques (rajouter quelques projecteurs) et il se peut que nous devions utiliser des micros. (HF type DPA. Disponible auprès de la compagnie à la location 50€ pièce par journée) Tout ajout technique devra faire l'objet d'un avenant au contrat.
- Merci de prévoir le câblage DMX 3 points pour relier tous les pars a led entre eux, et un DMX 5 points pour partir de l'ordinateur en régie jusqu'au Patch.
- Prévoir sur le plateau 2 rallonges noires (certifiées pour la scène) de 10m minimum, branchées sur un prise directe et 5 directs pour les Par a led.
- Dans cette configuration, l'installation totale est estimée à 5H00, à condition que la salle soit préparée, et que toute l'installation de la lumière du son et du câblage soit installée et testée avant notre arrivée. (Prévoir 6h si il y a sonorisation des comédiens)

- Le spectacle faisant participer les enfants, il est important que la lumière de salle soit accessible sur gradateur directement sur le patch, ou pilotable facilement depuis la régie.
- Les loges des comédiens doivent être accessibles dès l'arrivée prévue de la compagnie dans la salle et doivent comporter 1 grand portant, 3 miroirs avec éclairages, de l'eau, de l'eau chaude (thé ou café) et des biscuits.
- Prévoir du chauffage dans les loges et dans la salle.
- A la fin du spectacle, nous vendons un CD des chansons au public, merci de prévoir un espace prévu à cet effet, les comédiens se prêtant volontiers au jeu des photos.
- Pour toute questions concernant l'organisation (cd, photos, points particuliers de votre fête, etc ...) merci de contacter le responsable technique en amont pour organiser au mieux le déroulé de la journée. Une feuille de route sera faite et partagée avec vous au plus tard 1 mois avant la date du spectacle.